



Településfejlesztési Konceptió •
Integrált Településfejlesztési Stratégia

Helyzetfeltáró munkarész

2015. március 12.

- Új településfejlesztési dokumentumok készítése a jelenlegi jogi környezetnek, valamint a gyors társadalmi, gazdasági változásoknak megfelelően.
- KMOP – 6.2.1./K-13-2014-0002 Közép-Magyarországi Operatív Program – Fenntartható településfejlesztés a kis- és középvárosokban – Integrált Településfejlesztési Stratégiák kidolgozása” című projekt
- **ITS → 2020 (középtáv) +3 év elszámolható**
- Újpest Önkormányzata – Településfejlesztési Konceptió
- **TFK → 2030 (hosszú táv)**

- Módszertani kötöttség: 314/2012 (XI.8.) Korm. Rendelet
- Közös megalapozó munkarész
- 2008-as IVS felülvizsgálata

- Tartalom
 - **Megalapozó munkarészek** (helyzetelemzés, helyzetértékelés, SWOT)
 - **Koncepció**
 - Jövőkép, átfogó és részcélok
 - Területfelhasználást érintő javaslatok
 - **Stratégia:**
 - Középtávú célok (jövőkép, hosszú távú célok felülvizsgálatával)
 - Beavatkozások: projektek, akcióterületeket
 - Megvalósítás feltételrendszere: szervezeti háttér

Erősségek - Belső tényezők

- Pozitív dolgok egy helyzetről, vagy tevékenységről ami jól működik, és lehet rá befolyásom hogy még jobban működjön

Gyengeségek - Belső tényezők

- Olyan dolgok amik nem jól működnek, de lehet rá befolyásom hogy jobb legyen a helyzet

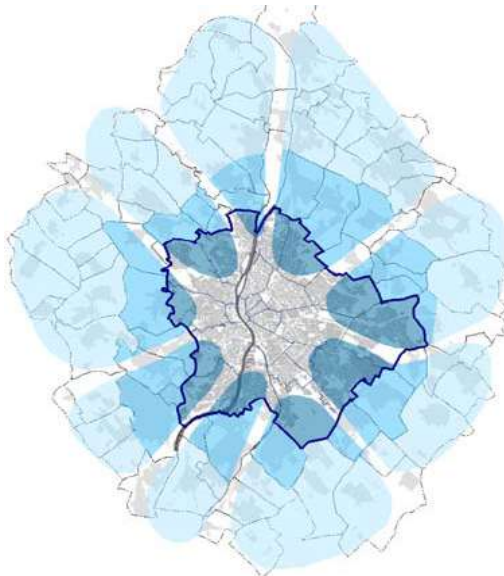
Lehetőségek - Külső tényezők

- Olyan adottságok, amelyeket nem tudunk befolyásolni, de rájuk építve kihasználhatjuk az erősségeinket




Veszélyek - Külső tényezők

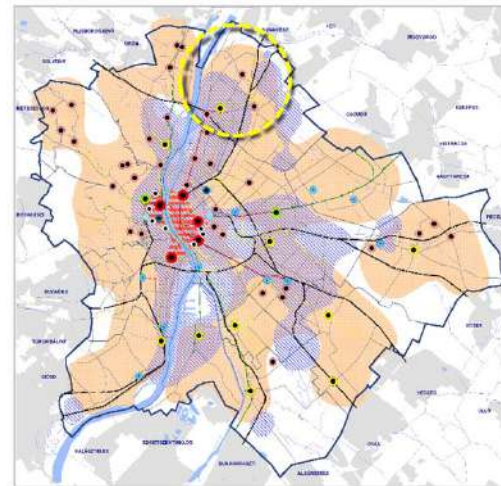
- Olyan korlátok, amelyeket nem tudunk befolyásolni és csökkentik a növekedés esélyeit





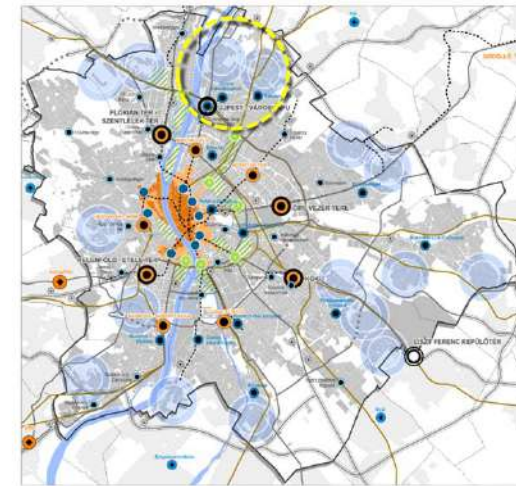
TERÜLETI EGYÜTTMŰKÖDÉS

-  **A javasolt szektoronkénti együttműködésben érintett budapesti kerületek**
-  **A javasolt szektoronkénti együttműködésben érintett Budapesttel határos települések**
-  **A javasolt szektoronkénti együttműködésben érintett agglomerációs települések**



- Központ
- Központokhoz csatlakozó jelentősebb helyszín
- mellékközpont jellegű helyszín
- kerékközpont
- Központokhoz csatlakozó lokális központi helyszín
- lokális központ
- Légielőterülethez kötődő központi helyek
- turisztikai jellegű
- jellemzően kereskedelmihez kötődő
- jellemzően államihoz kötődő
- lakóterületi területek
- munkahelyi területek területe
- M40
- HEV
- Leghíjosi-villanics
- Elővárosi vasút

1. ábra: Központok értékelése a jelenlegi jelentőségük és szerepük szerint
Forrás: Budapest 2030 - helyzetelemzés



- Városközpont / Városközpont kiemelt nagyközségi helyszínei
- Mellékközpont / Tervezett jelentőségű település
- Kiemelt jelentőségű helyi központ / Kiemelt jelentőségű település
- Jelentős helyi központ / Jelentős szerepkörű település
- Tematikai terület
- Városi / nemzetközi intermodális csomópont
- Kereskedelmi központ
- Helyi központ fejlesztés célterületei
- Gyorsvasútvonalak
- Vasútvonalak
- Útszalók

2. ábra: Tervezett központrendszer
Forrás: Budapest 2030



SWOT

ERŐSSÉGEK

- Kiváló gazdasági pozíció – gazdasági húzóerő.
- Jó topográfiai és vízrajzi adottságok, Duna menti fekvés.
- Megfelelő és jól fejleszthető közlekedési adottságok (vasúti hálózat, M0 autótűt).
- Újpest-Városkapu intermodális központ (XIII. kerülettel közös) megléte, Újpest-Káposztásmegyer intermodális csomópont előkészítettsége.
- Kiemelkedő színvonalat biztosító közösségi közlekedés a kerület déli részén (M3 metróvonal).

GYENGESÉGEK

- A Duna és a vasúthálózat elvágó hatása.

LEHETŐSÉGEK

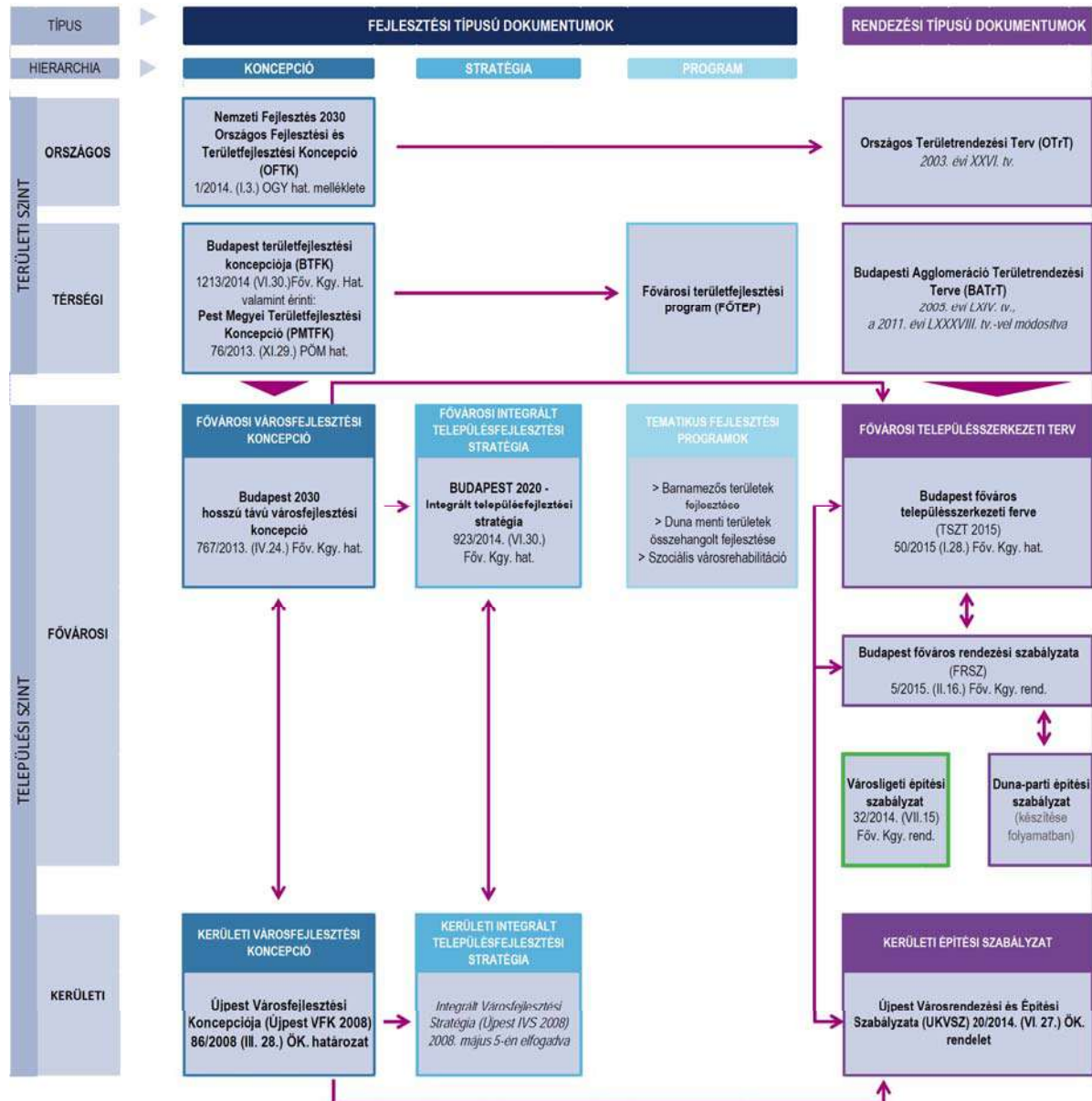
- Fővárossal és a Közép-magyarországi Régióval az együttműködésben rejlő lehetőségek kihasználásáért közös pályázatok az EU támogatások elnyeréséért.
- A gyorsvasúti hálózat (metró) meghosszabbítása és a főúthálózat új elemekkel történő a bővítése, valamint a vasúthálózat fejlesztése.

VESZÉLYEK

- Az M0 menti agglomerációs települések elszívhatják a fejlesztési lehetőségeket.

FEJLESZTÉSI KIHÍVÁSOK

- A Fővárossal, a szomszédos kerületekkel és az agglomerációval történő intenzívebb együttműködés
- A „puffer szerepkör” pozitív oldalának kihasználása - az agglomerációs lakosság átmenő forgalmának Újpesten tartása, a szolgáltatások Újpesten való igénybevétele.
- A fővárosi fejlesztési és rendezési dokumentumok által biztosított kerületi fejlesztési lehetőségek megfelelő ütemezése.
- Budapest túlterhelt főközpontjának (városközpontjának) tehermentesítése.
- Újpest-Városkapu intermodális szerepkörrel mellékközponttá alakítása.
- Újpest-központ kiemelt jelentőségű helyi központi szerepkörében való megtartása, további erősítése.
- Egyéb helyi központok kialakítása, fejlesztése.



- **Budapest 2030 Hosszú távú fejlesztési koncepció**
- **ITS Budapest stratégia 2020**
 - M3-as metró vonal infrastruktúra rekonstrukciója
 - M3-as metró északi meghosszabbítása
 - Aquincumi híd előkészítése
 - Budapesti és regionális kerékpáros közlekedés fejlesztése és kerékpáros szolgáltatás-fejlesztés
 - B+R rendszerű kerékpártárolók létesítése
 - A Duna integrálása Budapest közlekedési rendszerébe (hajózás fejlesztése)
 - Turisztikai, szabadidős, zöld és közterületi rendszerek integrált fejlesztése a Duna mentén – megközelíthető, „végigjárható”, kikapcsolódást nyújtó Duna-partok
 - Duna menti barnamezős és alulhasznosított területek hasznosítása
 - Gazdasági hasznosítás –előkészítése, menedzselése (Hunyadi laktanya, Északpesti használaton kívüli városüzemeltetési területek).
- **Újpest Városfejlesztési Koncepciója (Újpest VFK 2008)**
- **Integrált Városfejlesztési Stratégia (Újpest IVS 2008)**



SWOT

ERŐSSÉGEK

- Megújult tervezési környezet (országos, térségi és helyi szinten egyaránt).
- Együttműködés a XV. kerülettel az intermodális csomópont kialakítása kapcsán.

GYENGESÉGEK

- Szabályozás-centrikus településfejlesztési elképze

LEHETŐSÉGEK

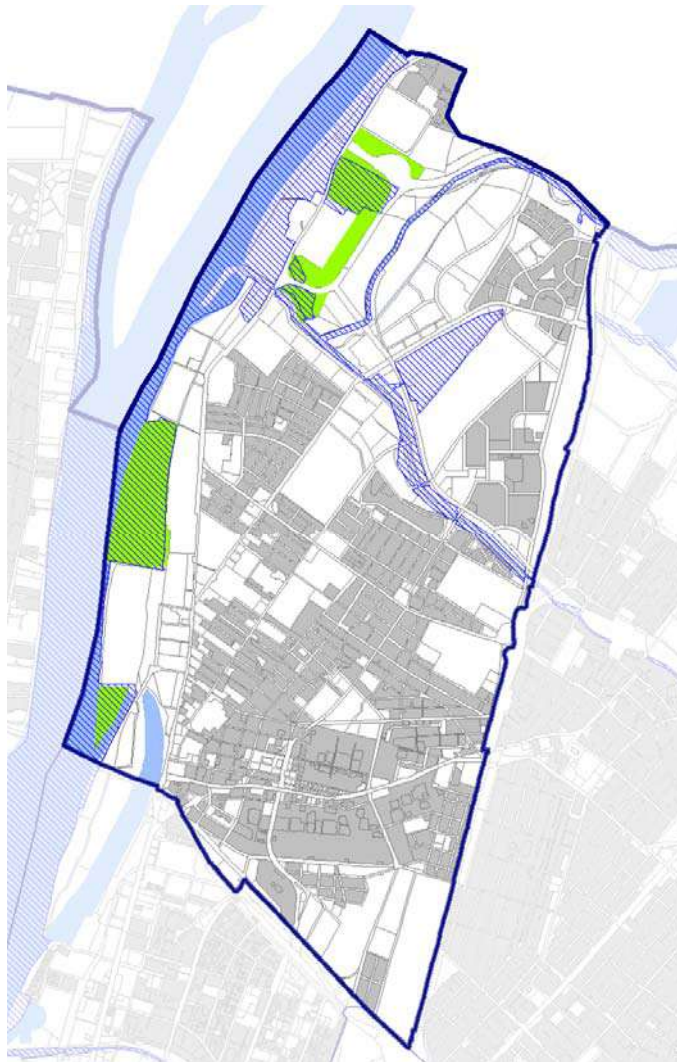
- Újpest szorosabb együttműködése az északi agglomeráció településével.
- Budapesten és kerületen belüli és várostérségi érdekek hatékonyabb egyeztetése, elmélyülő partnerség.
- A fővárosi fejlesztési és rendezési dokumentumok megfelelő háttérrel biztosítanak a kerületi fejlesztési lehetőségeknek.
- XIII. kerülettel szorosabb kapcsolat kialakítása Újpest-Városkapu térségének fejlesztése érdekében.

VESZÉLYEK

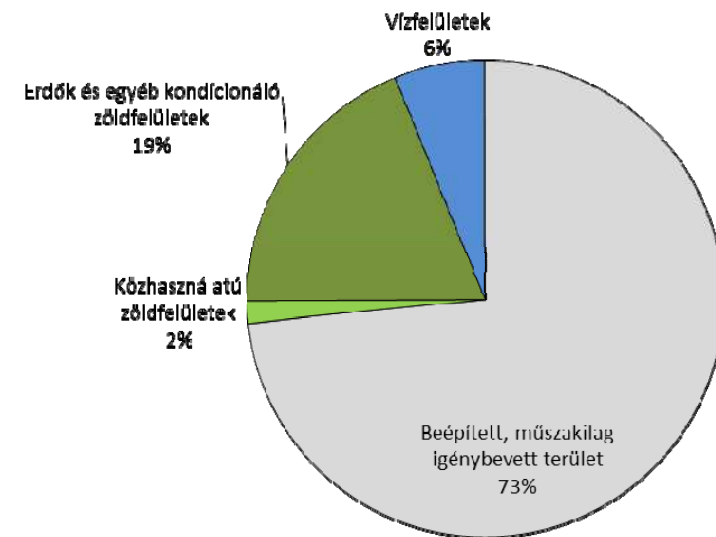
FEJLESZTÉSI KIHÍVÁSOK

- Megújuló tervi környezetben rejlő lehetőségek kihasználása
- További együttműködés a szomszédos kerületekkel, agglomerációs településekkel és a fővárossal.

Táji és Természeti Adottságok





Természetvédelmi területek



Tájhasználat területi megoszlása a kerületben

JELMAGYARÁZAT

-  Helyi jelentőségű védett természeti terület
-  Országos ökológiai hálózat



SWOT

ERŐSSÉGEK

- Védett és egyéb értékes természetközeli területek nagy száma.
- Az erdősültség aránya fővárosi viszonylatban magas.

LEHETŐSÉGEK

- Új fővárosi jelentőségű védett természeti területek kijelölése a kerületben.

GYENGESÉGEK

- A természeti értékek részben védettség nélküliek.
- Szilas-patak menti védő-területsáv (ökológiai folyosó) rendezetlensége, kezeletlensége.

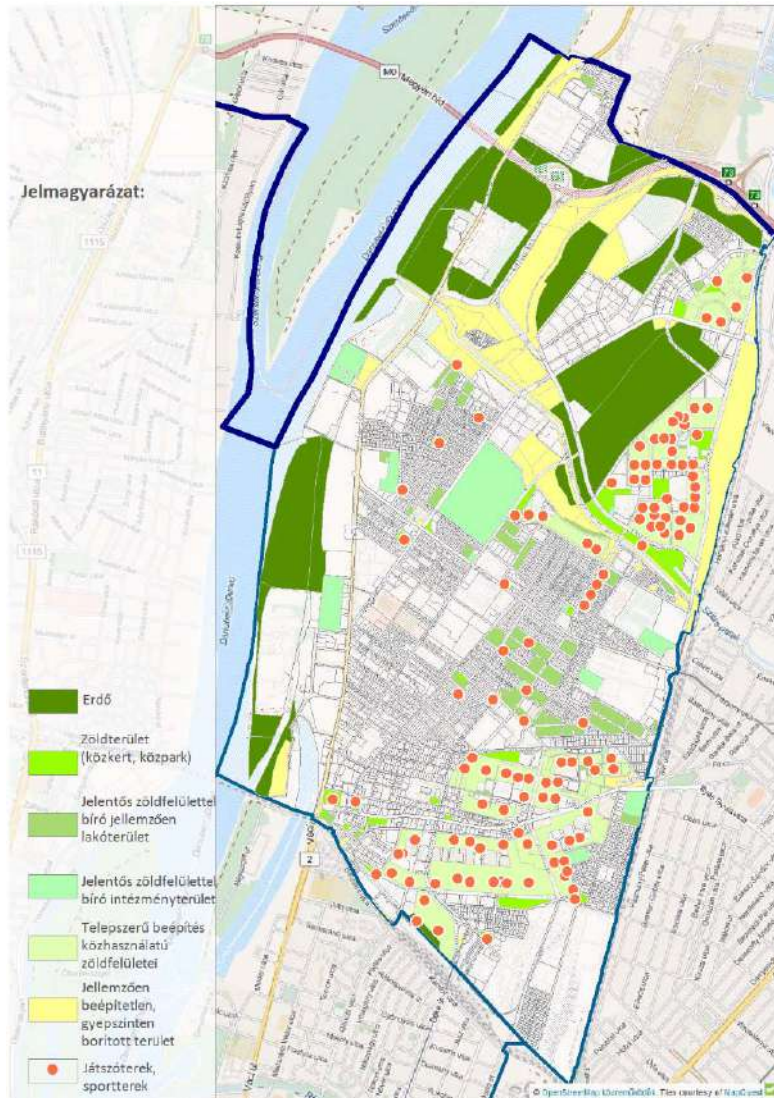
VESZÉLYEK

- Megnő az igény a zöldmezős beruházások iránt a jelentős belső tartalékok ellenére.
- A forráshiányos természetvédelem miatt az értékek pusztulása.
- Az erdők közjóléti célú megújítása a kezelő szervezet (Pilisi Parkerdő) részéről nem kap prioritást.

FEJLESZTÉSI KIHÍVÁSOK

- Beépítésre nem szánt területek megőrzése, természetvédelmi érdekek érvényre jutattása.
- Természetvédelem és erdőgazdálkodás, valamint a gazdasági, rekreációs hasznosítás szempontjainak összeegyeztetése a természetközeli területeken (pl. Farkas-erdő) és a kisvízfolyásrevitalizációk során.

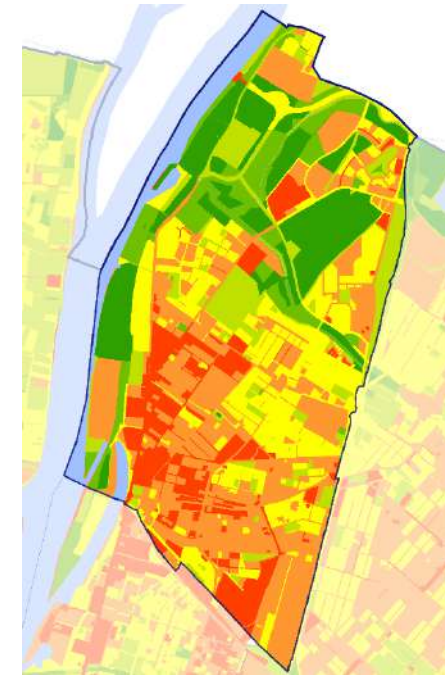
Zöldfelületi Rendszer Vizsgálata



Zöldfelületi rendszer



Erdő- és zöldterületek lakóterületektől való távolsága



Zöldfelületi intenzitás érték, 2010



SWOT

ERŐSSÉGEK

- A Duna mentén és Káposztásmegyeryben jelentős az erdő- és egyéb zöldfelületek aránya.
- Szilas-patak menti zöldfolyosó.

GYENGESÉGEK

- A közcélú zöldfelületek területi eloszlása egyenetlen, a Károlyi városnegyed és Megyer városrészek játszótér-hiányosak.
- Alacsony zöldfelületi intenzitás, különösképp a gazdasági területeken.
- Fejlesztést igénylő, leromlott állapotú közparkok, közkertek.
- Az erdők és a vízparti területek rekreációs szempontból kihasználatlanok.

LEHETŐSÉGEK

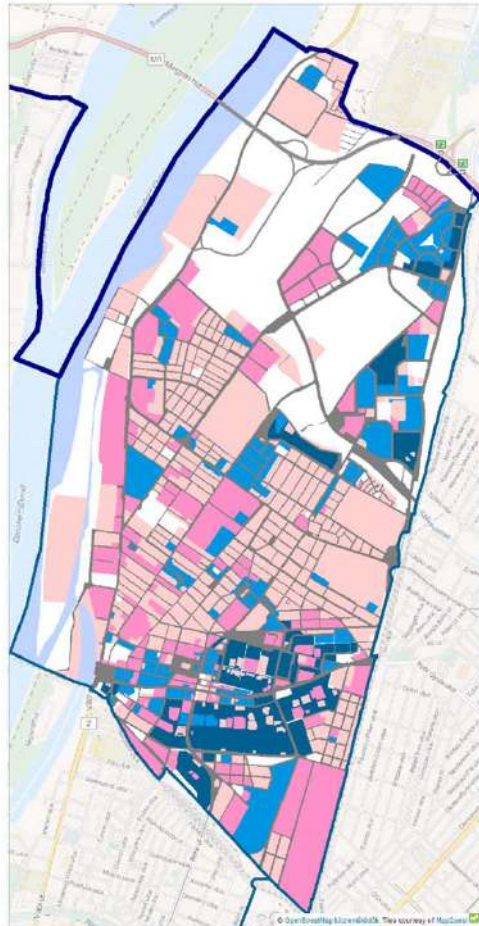
- A Budapest 2030 az EU tematikus céljainak megfelelően a barnamezős területek megújítását preferálja.
- Ingatlantulajdonosok együttműködése a használaton kívüli területek átmeneti hasznosításában, köztük a zöldfelületi megoldások alkalmazásában.
- Szabadtéri rekreációs, sportterületek iránti társadalmi igény növekedése.

VESZÉLYEK

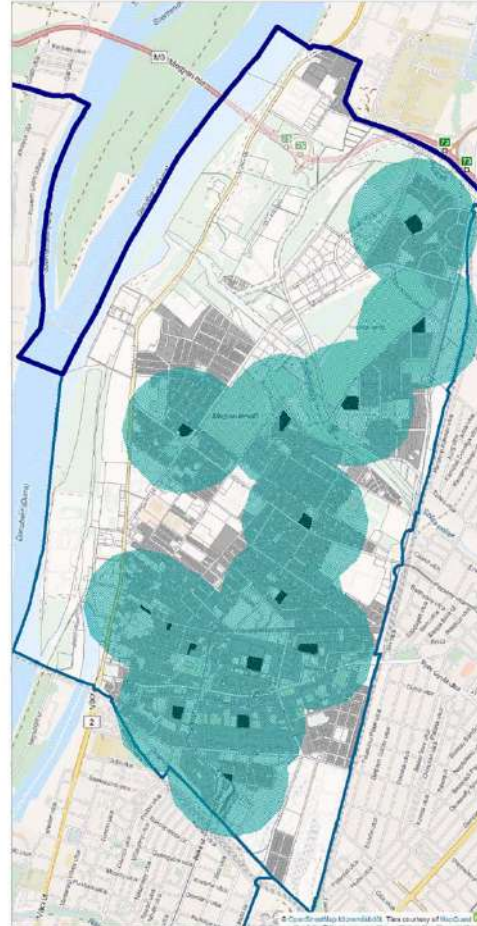
- Barnamezős területek zöldfelületi szempontból kedvezőbb átalakítása forrás hiányában, és az agglomerációban, szomszédos kerületekben rendelkezésre álló zöldmezős területkínálat miatt elmarad.

FEJLESZTÉSI KIHÍVÁSOK

- Zöldfelületi, környezetrendezési szempontok hatékonyabb érvényesítése a gazdasági visszaesés ellenére.
- Az újfajta rekreációs igényeknek való megfelelés (pl. extrém sportok).
- Duna-parti és egyéb külső zöldfelületek rekreációs hasznosítása a természetvédelmi, erdészeti szempontok és a vízbázis-védelmi követelmények figyelembevételével.



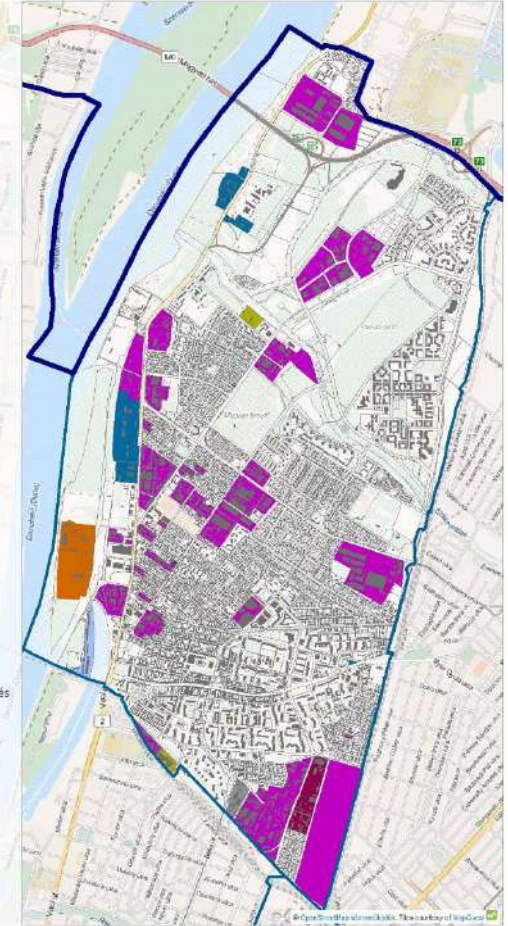
- tömböket határoló közterület
- hat szintnél magasabb épületek
- három, négy, ötszintes épületek
- két szintes épületek
- földszintes, másfél szintes épületek



Általános iskolák – területi lefedettség és a jellemzően lakófunkciójú területek

Épített környezet konfliktusai
Gazdasági típusú területek

- Termelés, raktározás
- Kutatás, fejlesztés
- Vízmű
- Szennyvízkezelés
- Erőmű, fűtőmű
- Elektromos állomás (1 ha felett)
- Járműtároló
- Kikötő, hajójavító





SWOT

ERŐSSÉGEK

- Újpest kedvező földrajzi fekvése, domborzati képe.
- Különleges vegyes városképi megjelenés, az épített és táji környezet harmóniája.
- Jelentős számú műemléki és kerületi helyi védett építészeti értékek.
- Jelentős a barnamezős területekben és az épületállományban rejlő fejlesztési potenciál.
- A Szent István tér megújulása, további ütemek előkészítettsége.
- Megfelelő intézményi ellátottság.
- Nagy sportmúlt, sokrétű sportolási lehetőségek a lakosságnak és versenyzőknek egyaránt.
- Gazdasági területek által nyújtott különleges építészeti megoldások, arculat.

GYENGESÉGEK

- Leromlott állapotú értékes épületállomány.
- Számos közterület nem megfelelő minősége.
- Közösségi terek, alközpontok hiánya a Fóti úttól északra fekvő területeken.
- A Duna adottságainak nem megfelelő kihasználása – Duna és város kapcsolata hiányos, a vízpart megközelítése nehézkes.
- A Károlyi városnegyedben a kisvárosias lakóterületek jelenlegi beépítése nem felel meg a mai kor elvárásainak.
- Az önkormányzat „húzóprojektjeinek” hiánya.
- Gazdasági területfelhasználás nagymértékben a lakóterületek között ékelődik.
- Romló állagú gazdasági területek.
- Újpest testétől távoli, leszakadó lakóterületek
- Szlömösödéssel, degradálódással veszélyeztetett területek
- Vegyes tulajdoni helyzet sokszor gátat szab a fejlesztéseknek.



LEHETŐSÉGEK

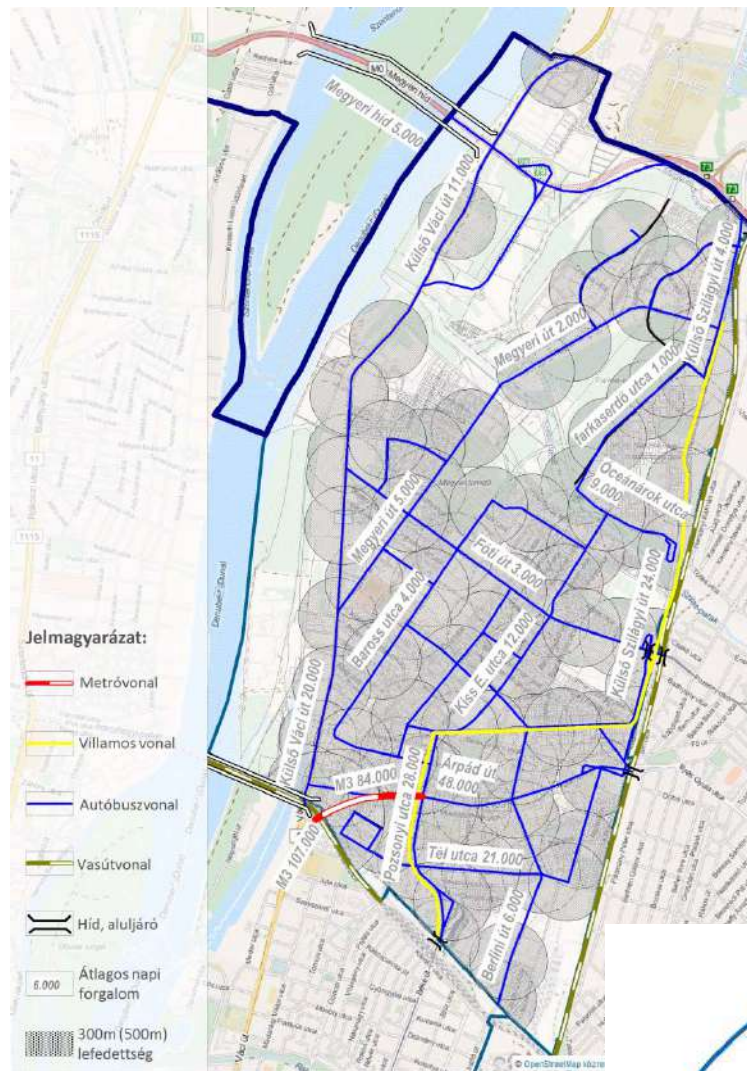
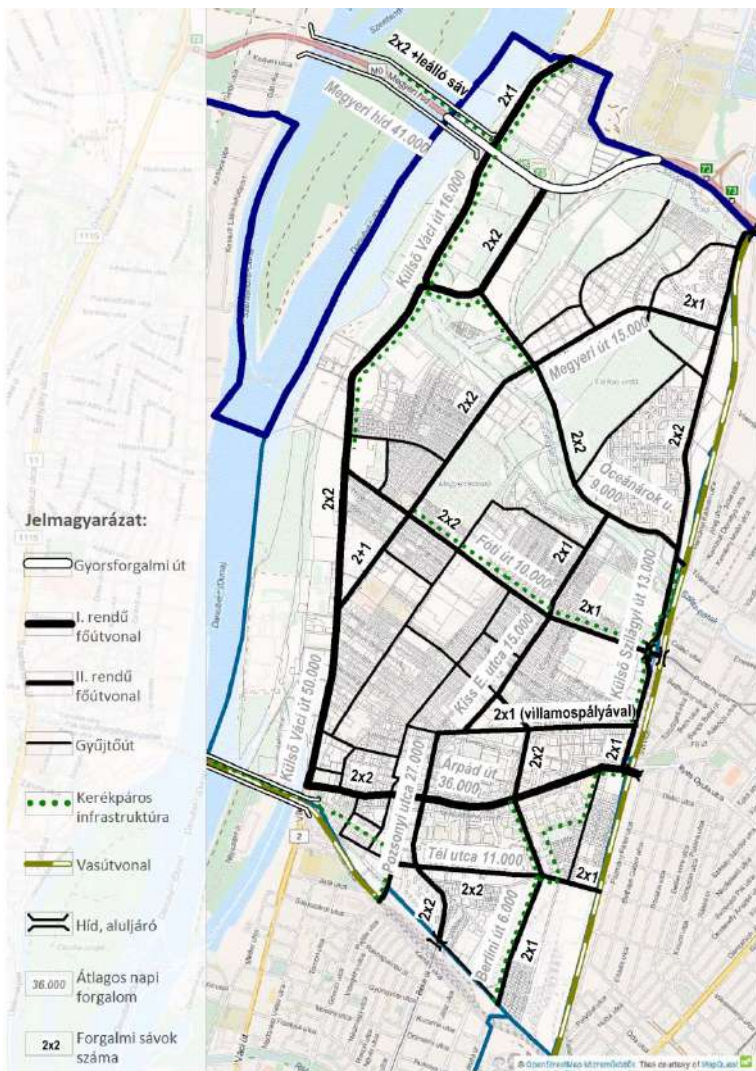
- EU-s, fővárosi pályázati lehetőségek a Duna-partra és a barnamezős területekre.
- TSZT 2015 szerint tervezett területfelhasználás tartalékai.
- Átstrukturálódó gazdasági szektor.

VESZÉLYEK

- EU-s, országos, fővárosi támogatottság hiányában tovább romló, fejleszthető területek és pusztuló építészeti értékek.
- Az értékes épületállomány műszaki állapotának romlása értékvesztéshez vezet, csökkenhet a kerület népességmegtartó ereje.
- A támogatások tudatos ösztönző rendszerének, a magánberuházók bevonásának elmaradása esetén a fejlesztések nem lehetnek hosszútávon fenntarthatóak.
- Az agglomerációs települések lakosainak használata által az intézmények túlterhelté válhatnak.
- Barnamezős területek átalakítása, rehabilitációja a finanszírozás hiánya és a csatlakozó kerületekben, agglomerációban rendelkezésre álló zöldmezős területkínálat miatt elmarad.
- A vízbeszerzési területek miatt a Duna északi partszakasz nem nyitható meg a lakosság használata felé.

FEJLESZTÉSI KIHÍVÁSOK

- Az épített és természeti értékek szélesebb körének bemutatása, kihasználása.
- A Duna közelségében és a dunai hajózásban rejlő lehetőségek kiaknázása, a Duna menti területek fejlesztése, átstrukturálása.
- Az épített értékek erőforrásként, a turizmusban rejlő lehetőségként történő jobb kihasználása.
- Veszélyeztetett, szlömösödött, degradálódott területek csökkentése.
- Önkormányzat szerepvállalása a fejlesztésekben.
- Az egyes, lakóterületek közé ékelődő gazdasági jellegű területek minőségi funkcióváltása.
- Székesdűlő integrálása, az Istvántelki kertvárosias lakóterület funkcióváltása.
- TSZT 2015 szerint tervezett területfelhasználás tartalékainak megfelelő ütemezése a kerületi terveszközben.
- A Szent István tér környezetének gyalogos elsőbbségű területek kijelölése, a kiskereskedelem lehetőségeinek biztosítása.
- Az Árpád út, Váci út élhetőbbé tétele.





SWOT

Erősségek

- Fejlődő kerékpáros hálózat.
- Elfogadott helyi közlekedésfejlesztési terv.

Gyengeségek

- A Duna és a vasútvonalak miatti elválasztó hatás.
- Lakosság parkolási igényeinek megoldatlansága a lakótelepeken.
- Információs és tájékoztató táblák hiánya.

Lehetőségek

- Tervezett budapesti közúthálózat-fejlesztések kapcsolatnövelő hatása (Körvasút menti körút Duna-híddal).
- Tervezett Budapesti gyorsvasúthálózat-fejlesztés (M3 káposztásmegyeri meghosszabbítása).
- Területileg differenciált fővárosi személyforgalmi behajtási díjrendszer bevezetése.
- Kerékpáros infrastruktúra fővárosi szintű fejlesztése (EuroVelo 6).
- Intelligens közlekedési rendszerek alkalmazása.
- FUTÁR bővítése az utas tájékoztatás javítására.
- Vegyes üzemű autóbuszok üzemeltetése.

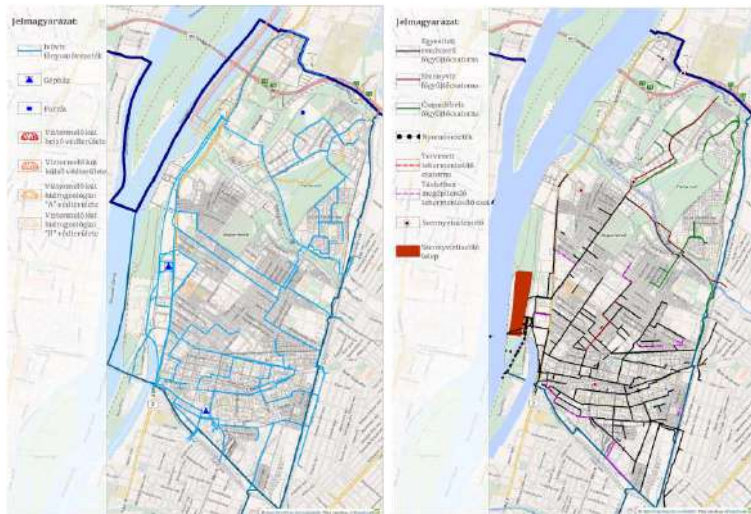
Veszélyek

- Személygépjármű ellátottság további növekedése.

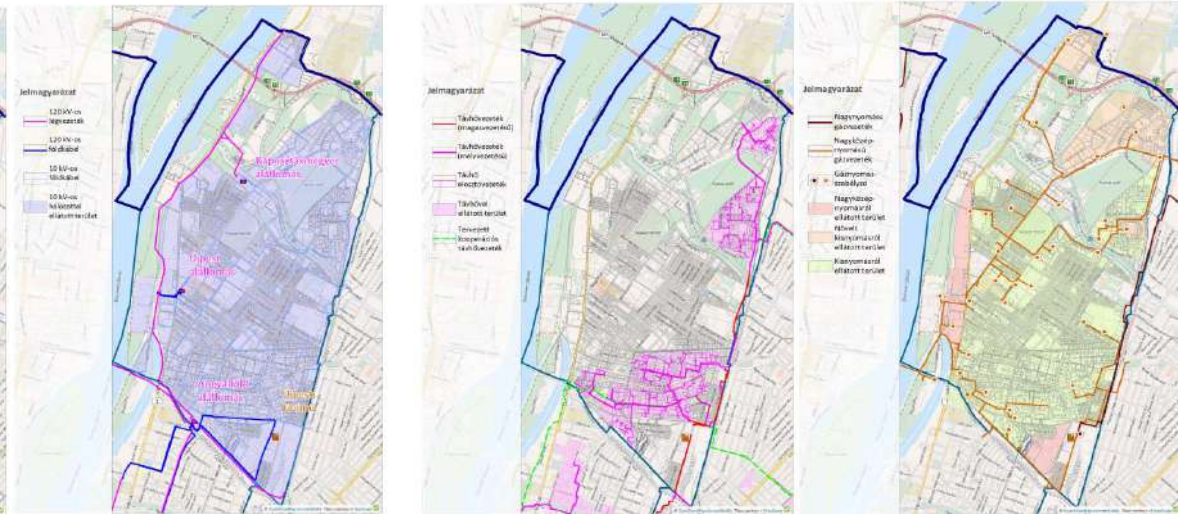
FEJLESZTÉSI KIHÍVÁSOK

- A Duna és a vasútvonalak által határolt Újpest közlekedési kapcsolatrendszere korlátozott, ezért annak fejlesztése sok esetben csak több kerület közlekedésének, illetve a fővárosi közlekedési rendszer egészének figyelembe vételével lehetséges.
- A lakossági parkolás végleges rendezésére a lakótelepek esetében többlet férőhelyek létesítése.
- A lakóterületek úthálózatának forgalomcsillapított kialakítása (tempó 30-as zóna, lakó-pihenő övezet).
- Újpest területén a helyi közlekedési igényeknek megfelelő kerékpáros közlekedés feltételeinek megteremtése

Víziközművek



Energiaközművek





SWOT

ERŐSSÉGEK

- Energiaközművek kellőképpen kiépültek.
- Kiterjedt távhőhálózat.
- Elektronikus hírközlési hálózatok széleskörű szolgáltatást nyújtanak.
- Az ivóvíz- és szennyvízhálózat kiépítése 100%-os.
- A csapadékvíz elvezetése nagy százalékban megoldott.
- A Vízművek épületeinek és műtárgyainak egy része jelentős ipartörténeti értéket képvisel

LEHETŐSÉGEK

- Alternatív energiák térnyerése.
- Lakossági érdeklődés az energia- és vízfelhasználás csökkentésére.
- Elérhető és megfizethető korszerű energia hatékony technológiák megjelenése, elterjedése.
- Távhőrendszeren tervezett fejlesztések javítják a távhő versenyképességét.

GYENGESÉGEK

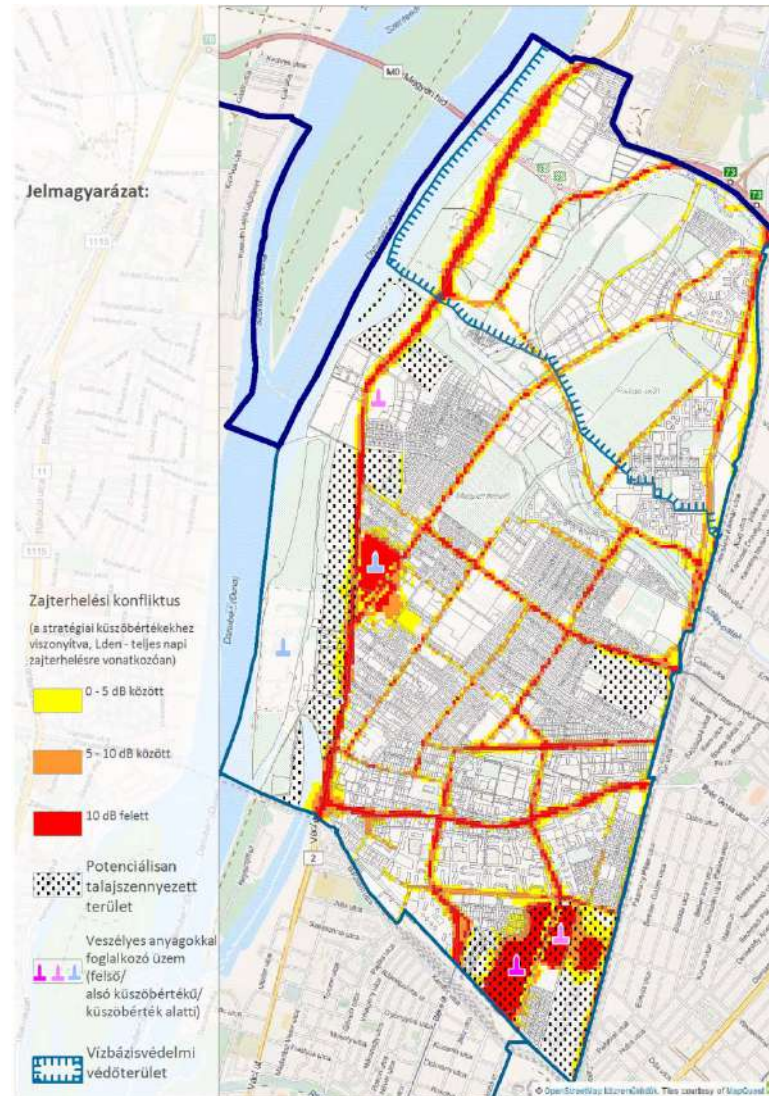
- Önkormányzati energiagazdálkodási rendszer nincs kialakítva.
- Alacsony megújuló energiaforrás részarány.
- A kerületben található vízbázis miatt a kerület valós Duna-kapcsolata korlátozott.
- Bűzhatások a szennyvíztisztító telep és a csatornahálózat miatt.
- A csatornahálózatra történő rákötések nem mindenhol történtek meg, ahol erre lehetőség lenne.

VESZÉLYEK

- Jogszabályi környezet ellehetetleníti a megújuló energiaforrások terjedését.
- Megfelelő támogatási rendszer nélkül az energiahatékonysági és klímavédelmi törekvések által generált projektek beruházás gazdaságosság miatt nem indulnak el.

FEJLESZTÉSI KIHÍVÁSOK

- Energiahatékonysági korszerűsítések és megújuló energiaforrások alkalmazása önkormányzati intézmények energiafelhasználásának fedezésére.
- Lakossági energiahatékonysági és megújuló beruházások ösztönzése, támogatása és tanácsadás.
- Közvilágítási hálózatok korszerűsítése, LED fényforrások alkalmazása, valamint intelligens vezérlések alkalmazása.
- A megújuló energiaforrások hasznosítására a távhőhálózat megfelelő alapot biztosít, új hőforrások bekapcsolásával energiahatékony és klímabarát távhőellátás megvalósítása a kívánatos.
- Takarékos vízhasználatra való ösztönzése a lakosságnak és az ipari területeknek. A csapadékok visszatartása és öntözésre történő felhasználása.
- Szilas-patak és Mogyoródi-patak revitalizációja, a meder renaturalizációja.
- Azon ingatlantulajdonosok ösztönzése a szennyvízcsatornára való rákötésre, akiknek a lehetősége megvan erre, de ezt nem tették még meg.
- Csapadékelvezető árkok, csatornák ellenőrzése, felújítása.
- Székesdűlőn csapadékvízcsatorna kiépítése.





SWOT

ERŐSSÉGEK

- A légszennyező anyagok kibocsátása és a mért immissziók zömében csökkenő tendenciát mutatnak. A jelentős ipari szennyezők száma csökkent az elmúlt évtizedekben.
- A kerületben a szelektív hulladékgyűjtés megoldott, a szelektíven gyűjtött hulladékok aránya növekvő tendenciájú.

LEHETŐSÉGEK

- Az EU következő támogatási ciklusában előnyben részesíti a városi környezet minőségének javítását célzó beruházásokat.
- A hulladék újrahasznosítási arányának növelését az EU kiemelten támogatja.
- A környezettudatosság erősödése.

GYENGESÉGEK

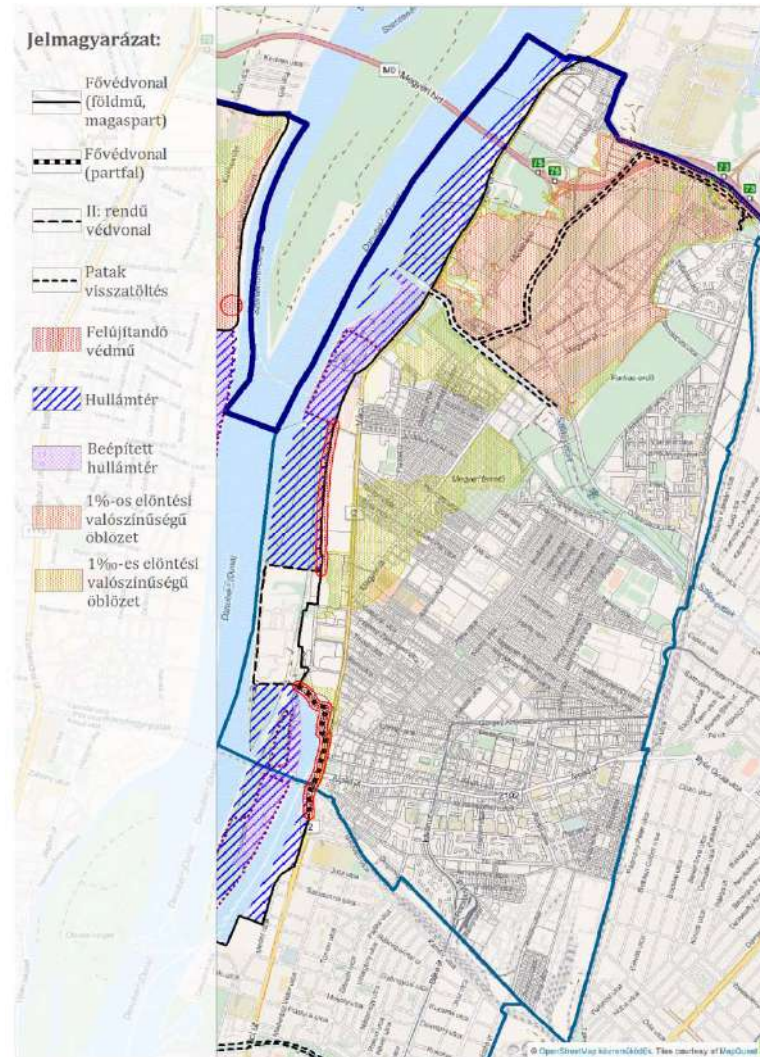
- A kerület fő útvonalai mentén jelentős a zajterhelés.
- A kerület kisvízfolyásainak szennyezettsége.
- Barnamezős területek (mint potenciális szennyezőforrások) az egykori ipari zónában.
- A külső területeken jelentős problémát jelent az illegális hulladékelhelyezés.

VESZÉLYEK

- A kooperáció hiánya a várostérségben: vízfolyásrevitalizációk elmaradása, fejletlen közlekedési rendszerek.
- Forráshiány miatt a barnamezős területek kármentesítése késik (szennyező anyagok terjedése).

FEJLESZTÉSI KIHÍVÁSOK

- A zaj- és légszennyezés csökkentése komplex, öszvárosi szintű stratégiák keretében.
- A környezeti konfliktusok mérséklése a területhasználat optimalizálásával.
- A kisvízfolyások vízminőségének javítása az érintett kerületek és települések összefogásával.
- A barnamezős területek hasznosítását, rendezését és az esetleges szennyezettségek felszámolását ösztönző intézkedések.





SWOT

ERŐSSÉGEK

- A kerületet alábányászott, illetve felszínmozgásveszélyes területek nem érintik.

GYENGESÉGEK

- Veszélyes üzemek a kerületben;

LEHETŐSÉGEK

-

VESZÉLYEK

- Árvízi veszélyeztetettség.



SWOT

ERŐSSÉGEK

- A Duna mentén és a külső szabadterületek térségében mérsékeltebb a hősziget-hatás a víz- és zöldfelületek kondicionáló hatása révén.

LEHETŐSÉGEK

- Növekvő környezettudatosság.
- Az EU következő támogatási ciklusában előnyben részesíti az alacsonyabb szén-dioxid kibocsátást célzó beruházásokat.

GYENGESÉGEK

- Jellemzően alacsony zöldfelületi intenzitás a belső városrészekben.
- A beépítések intenzifikálódásával romlik az átszellőzés, fokozódik a városi hősziget-hatás.

VESZÉLYEK

- A globális felmelegedés erősödése.
- A szélsőséges időjárási események növekvő gyakorisága.

FEJLESZTÉSI KIHÍVÁSOK

- A környezettudatos szemlélet erősítése és a klímavédelem, a klímaadaptáció gyakorlati szempontjainak hatékonyabb érvényesítése a gazdasági visszaesés ellenére, az EU-s tematikus célok figyelembevételével.



Problématérkép



Értéktérkép

SZÉCHENYI 2020